

## POSITIONSRÜCKMELDER IM METALLGEHÄUSE (MIKROSCHALTER, INDUKTIV, ATEX)

**Beschreibung:**

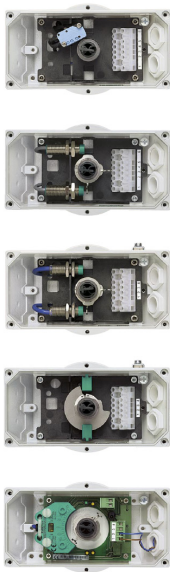
- Positionsrückmelder, opto-elektrisch
- ATEX-konforme Ausführung
- einfaches Einstellen der Schaltnocken
- einfaches, auch nachträgliches Verdrahten von Magnetventilen im Gehäuse möglich
- höhenverstellbarer Fuß für alle Normmaße
- weit sichtbares Erkennen der Durchflusswege (2/2- und 3/2-Wege)
- präzise gelagerte Schaltwelle
- hohe Korrosionsbeständigkeit
- Handbetätigung des Antriebes möglich
- Anzeige und Schaltbereich: 0-180° Schwenkwinkel
- mechanisch: Wechsler
- induktiv: Öffner / Schließer

**Einsatzbereich:**

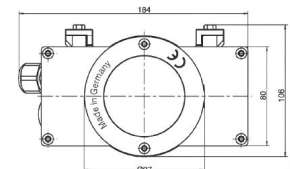
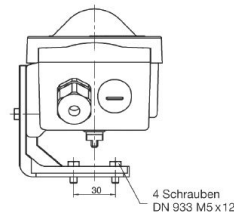
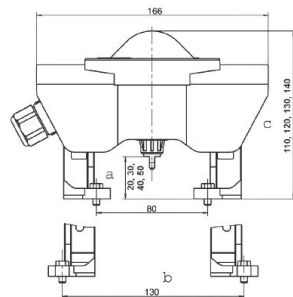
- geeignet für alle Antriebe mit Signalschnittstelle nach VDI/VDE 3845
- Umgebungstemperatur: -20°C bis +70°C
- für ATEX-Zonen geeignet (SCN2 und SCN2S)
- mit induktivem Sensor (SCS2, SCN2 und SCN2S) oder Mikroschalter (SCM2)
- ASI-Interface-Anschaltung
- Schutzart IP67

**Erläuterungen:**

Optional ist auch eine Ausführung in Edelstahl (V4A) erhältlich.



Matchcode	Typ	Spannungsbereich [V]	Strombereich [mA]	Schaltfunktion
SCM2 (Signal „Auf + Zu“)	Mikroschalter	bis 250V / AC	5 A	Wechsler Kontakte edelmetallbeschichtet
SCS2 (Signal „Auf + Zu“)	induktiver Rundsensor	10V - 30V/DC	Betrieb: 0-100 mA Leerlauf: <15 mA	PNP Schließer
SCN2 (Signal „Auf + Zu“)	induktiver Rundsensor, Namur mit LED explosionsgeschützt, II 2GD Eex ia IIB T6 Eex iaD 21	8V/DC	bedämpft <1 mA unbedämpft >3 mA	NAMUR-Öffner, mit gelber Schaltzustandsanzeige (LED)
SCN2S (Signal „Auf + Zu“)	induktiver Schlitzsensor, explosionsgeschützt, II 2GD Eex ia IIB T6 Eex iaD 21	8V/DC	bedämpft <1 mA unbedämpft >3 mA	NAMUR-Öffner, mit gelber Schaltzustandsanzeige (LED)
SCB2	AS-i Bus	über AS-i-Bussystem	Betrieb: < 40 mA Gesamt: < 150 mA Belastbarkeit max. 100 mA	

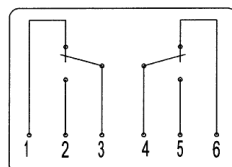


a Maße 20, 30, 40, 50 einstellbar durch Höhenverstellung der Füße.

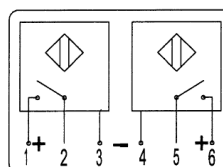
b Maß 130 wird durch untereinander getauschte Füße erreicht.

**Schaltpläne:**

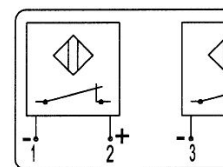
SCM2 (Mikroschalter)



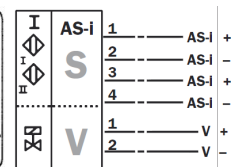
SCS2 (induktiv)



SCN2/SCN2S (induktiv, ATEX)

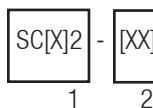


SCB2 (Bus)



Anforderungen an Ihre Einsatzbedingungen, die nicht im Datenblatt aufgeführt sind, bitte anfragen!

Die Betriebs- und Wartungsanleitung, insbesondere die darin aufgeführten Sicherheitshinweise, sind vor Installation unbedingt zu beachten!

**Bestellhinweise:****1: Basistype:**

- Mikroschalter: SCM2
- induktiv: SCS2
- induktiv / ATEX: SCN2, SCN2S
- Bus-System: SCB2

**2. Optionen**

- VA: Gehäuse aus Edelstahl V4A