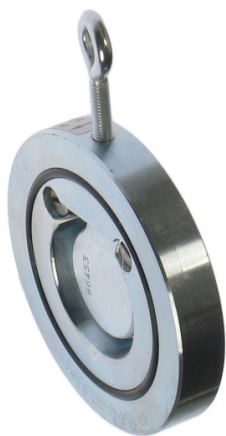


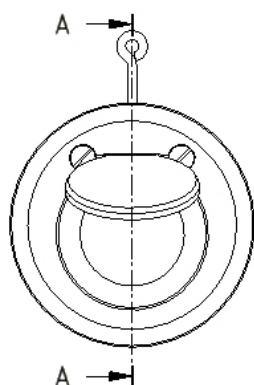
## ZWISCHENFLANSCH-RÜCKSCHLAGKLAPPE

**Beschreibung:**

- Zwischenflansch-Ausführung
- Betriebsdruck: PN10 - PN16
- kurze Baulänge gem. DIN EN 558-1, Reihe 49
- beliebige Einbaulage
- Flanschanschluss nach EN1092-1

**Einsatzbereich:**

- eingesetzt zur Vermeidung von Rückschlägen
- flüssige und gasförmige Medien
- zum Einklemmen zwischen DIN-Flansche
- mindester Gegendruck: 0,3bar
- geringer Öffnungsdruck benötigt
- max. Medientemperatur abhängig vom eingesetzten Dichtwerkstoff:  
NBR: -10°C bis + 90°C  
EPDM: -10°C bis + 120°C  
FKM: -10°C bis + 150°C  
PTFE: -10°C bis + 200°C  
metallisch: -10°C bis + 300°C



Pos.	Bauteil	Stahl		Edelstahl		Optionen	
1	Gehäuse	22.8	J	1.4571	O		
	Dichtung	NBR	B	NBR	B	EPDM	E
						FKM	V
						PTFE	T
						metallisch	M
5	Klappe	22.8	J	1.4571	O	1.4571	O
6	Feder*	1.4571		1.4571			

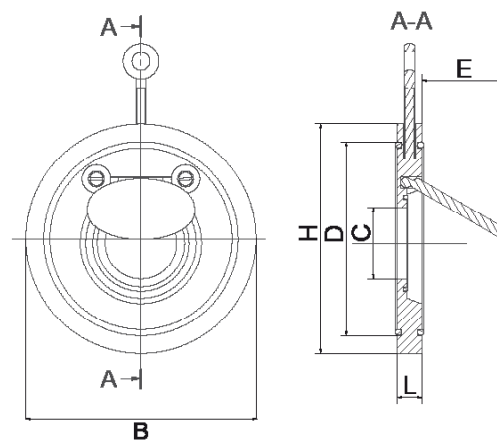
\* nur bei Ausführung mit Schließfeder

Hinweise zum Bestellcode finden Sie unter „Bestellhinweise“. Eine Übersicht über den kompletten Materialschlüssel finden Sie im Katalog zu Beginn des Kapitels der jeweiligen Produktgruppe.

## ZWISCHENFLANSCH-RÜCKSCHLAGKLAPPE

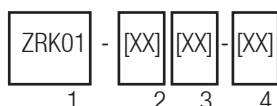
\*bei horizontaler Durchflussrichtung - Öffnungsdruck  
bei vertikaler Durchflussrichtung abweichend

\*\*Ausführung Edelstahl



Matchcode	Anschlussgröße	Nennweite C [mm]	Betriebsdruck [bar]	Öffnungsdruck* [bar]		L [mm]	B / H [mm]	D [mm]	E [mm]	Gewicht** [kg]	Kv-Wert [m³/h]
				ohne Schließfeder	mit Schließfeder						
ZRK01-55-xxx	DN32	18	0 - 16	0,002	0,015	15	85	59	22	0,5	16,2
ZRK01-56-xxx	DN40	22	0 - 16	0,002	0,015	16	95	72	25	0,8	22,2
ZRK01-57-xxx	DN50	32	0 - 16	0,002	0,015	14	109	86	37	1	54
ZRK01-58-xxx	DN65	40	0 - 16	0,002	0,015	14	129	109	50	1,4	75
ZRK01-59-xxx	DN80	54	0 - 16	0,002	0,015	14	144	119	61	1,8	112
ZRK01-60-xxx	DN100	70	0 - 16	0,002	0,015	18	164	146	77	2,9	172
ZRK01-61-xxx	DN125	92	0 - 16	0,002	0,015	18	195	173	98	3,9	342
ZRK01-62-xxx	DN150	112	0 - 16	0,002	0,015	20	220	197	120	4,5	490
ZRK01-63-xxx	DN200	154	0 - 16	0,004	0,017	22	275	255	160	7,5	1128
ZRK01-64-xxx	DN250	192	0 - 16	0,004	0,017	26	331	312	190	13	1500
ZRK01-65-xxx	DN300	227	0 - 10	0,004	0,017	32	380	363	220	23	2290
ZRK01-66-xxx	DN350	266	0 - 10	0,006	0,018	38	440	416	150	33,5	2890
ZRK01-67-xxx	DN400	310	0 - 10	0,006	0,018	44	491	467	290	52	3700
ZRK01-68-xxx	DN450	350	0 - 10	0,006	0,018	52	541	520	340	71	5000
ZRK01-69-xxx	DN500	400	0 - 10	0,006	0,018	58	596	550	390	94	6550
ZRK01-70-xxx	DN600	486	0 - 10	0,006	0,018	62	698	660	470	128	9500

## Bestellhinweise:



1: Basistype: ZRK01

2: Anschlussgröße (siehe Tabelle): 02-12

3: Werkstoffe:

- 1. Stelle: Gehäuse:  
O = Edelstahl  
J = Stahl
- 2. Stelle: Dichtungen:  
B = NBR  
E = EPDM  
V = FKM  
T = PTFE  
M = metallisch

• 3. Stelle: Klappenscheibe:

O = Edelstahl

J = Stahl

4: Optionen: keine

Anforderungen an Ihre Einsatzbedingungen, die nicht im Datenblatt aufgeführt sind, bitte anfragen!

Die Betriebs- und Wartungsanleitung, insbesondere die darin aufgeführten Sicherheitshinweise, sind vor Installation unbedingt zu beachten!

Mehr Informationen zu unseren Produkten im Internet: [www.systemarmaturen.de](http://www.systemarmaturen.de)