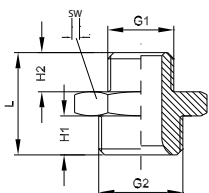


Messing-Fittings

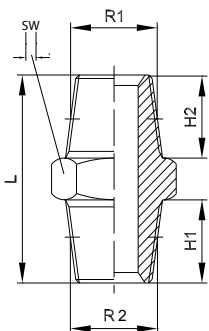
Nippel

Der Nippel mit zylindrischem Gewinde ist in Messing vernickelt (NPZ-xx/xxE) verfügbar.



Matchcode	Anschlussgröße [inch]		H1 [mm]	H2 [mm]	L [mm]	SW [mm]
	G1	G2				
NPZ-01/01E	1/8"	1/8"	6	6	16,5	14
NPZ-02/01E	1/8"	1/4"	8	6	19	17
NPZ-03/01E	1/8"	3/8"	9	6	20	19
NPZ-02/02E	1/4"	1/4"	8	8	21	17
NPZ-03/02E	1/4"	3/8"	9	8	22	19
NPZ-04/02E	1/4"	1/2"	10	8	23,5	24
NPZ-03/03E	3/8"	3/8"	9	9	23	19
NPZ-04/03E	3/8"	1/2"	10	9	24,5	24
NPZ-04/04E	1/2"	1/2"	10	10	25,5	24

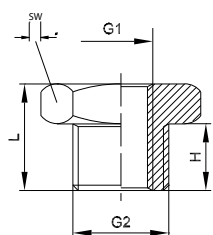
Der Nippel mit konischem Gewinde ist in Messing vernickelt (NPK-xx/xxE) verfügbar.



Matchcode	Anschlussgröße [inch]		H1 [mm]	H2 [mm]	L [mm]	SW [mm]
	R1	R2				
NPK-01/01E	1/8"	1/8"	8	8	20,5	12
NPK-02/01E	1/4"	1/8"	11	8	24	14
NPK-03/01E	3/8"	1/8"	11,5	8	24,5	17
NPK-04/02E	1/2"	1/8"	14	7,5	27	22
NPK-02/02E	1/4"	1/4"	11	11	27	14
NPK-03/02E	3/8"	1/4"	11,5	11	27,5	17
NPK-04/02E	1/2"	1/4"	14	11	30,5	22
NPK-03/03E	3/8"	3/8"	11,5	11,5	28	17
NPK-04/03E	1/2"	3/8"	14	11,5	31	22
NPK-04/04E	1/2"	1/2"	14	14	33,5	22
NPK-05/04E	3/4"	1/2"	16	14	37	27
NPK-05/05E	3/4"	3/4"	16	16	39,5	27
NPK-06/05E	1"	3/4"	19	16,5	42,5	34
NPK-06/06E	1"	1"	19	19	45,5	34

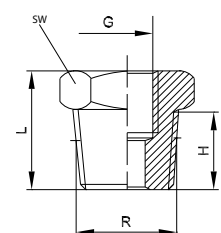
Reduzierungen

Die Reduzierung zylindrisch ist in Messing vernickelt (RZZ-xx/xxE) verfügbar.:



Matchcode	Anschlussgröße [inch]		H [mm]	L [mm]	SW [mm]
	G2	G1			
RZZ-02/01E	1/4"	1/8"	9	13	17
RZZ-03/01E	3/8"	1/8"	9	14	19
RZZ-03/02E	3/8"	1/4"	9	14	19
RZZ-04/01E	1/2"	1/8"	10	15,5	24
RZZ-04/02E	1/2"	1/4"	10	15,5	24
RZZ-04/03E	1/2"	3/8"	10	15,5	24
RZZ-05/03E	3/4"	3/8"	11	17,5	30
RZZ-05/04E	3/4"	1/2"	11	17,5	30

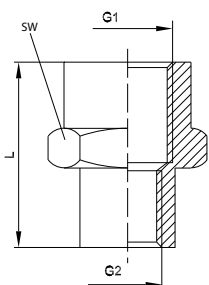
Die Reduzierung mit konischem Gewinde ist in Messing vernickelt (RZK-xx/xxE) verfügbar:



Matchcode	Anschlussgröße [inch]		H [mm]	L [mm]	SW [mm]
	R	G			
RZK-02/01E	1/4"	1/8"	11	16	14
RZK-03/01E	3/8"	1/8"	11,5	16,5	17
RZK-04/01E	1/2"	1/8"	14	19,5	22
RZK-03/02E	3/8"	1/4"	11,5	16,5	17
RZK-04/02E	1/2"	1/4"	14	19,5	22
RZK-04/03E	1/2"	3/8"	14	19,5	22
RZK-05/04E	3/4"	1/2"	16,5	23	27
RZK-06/04E	1"	1/2"	19	27,5	34
RZK-06/05E	1"	3/4"	18,5	27,5	34
RZK-05/03E	3/4"	3/8"	16,5	23,5	27

Muffen I-I

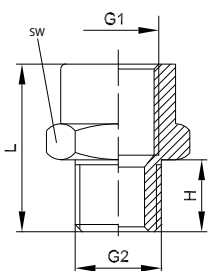
Die Muffe mit zylindrischem Innen-Innengewinde ist in Messing vernickelt (MUZII-xx/xxE) verfügbar.



Matchcode	Anschlussgröße [inch]		L [mm]	SW [mm]
	G1	G2		
MUZII-01/01E	1/8"	1/8"	15	14
MUZII-02/01E	1/4"	1/8"	19	17
MUZII-02/02E	1/4"	1/4"	22	17
MUZII-03/01E	3/8"	1/8"	20	22
MUZII-03/02E	3/8"	1/4"	22,5	22
MUZII-03/03E	3/8"	3/8"	23	22
MUZII-04/01E	1/2"	1/8"	24	24
MUZII-04/02E	1/2"	1/4"	26	24
MUZII-04/03E	1/2"	3/8"	26	24
MUZII-04/04E	1/2"	1/2"	28	26
MUZII-05/04E	3/4"	1/2"	30	32
MUZII-05/05E	3/4"	3/4"	32	32
MUZII-06/04E	1"	1/2"	39	40
MUZII-06/05E	1"	3/4"	41	40

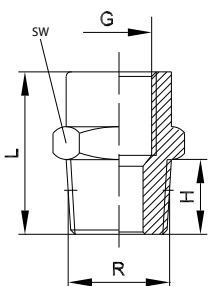
Verlängerungen I-A

Die Verlängerung mit zylindrischem Innen-Außengewinde ist in Messing vernickelt (VLZIA-xx/xxE) verfügbar.



Matchcode	Anschlussgröße [inch]		H [mm]	L [mm]	SW [mm]
	G1	G2			
VLZIA-01/01E	1/8"	1/8"	6	16	14
VLZIA-02/01E	1/4"	1/8"	6	19,5	17
VLZIA-03/01E	3/8"	1/8"	6	20,5	22
VLZIA-02/02E	1/4"	1/4"	8	21,5	17
VLZIA-03/02E	3/8"	1/4"	8	22,5	22
VLZIA-04/02E	1/2"	1/4"	8	26	24
VLZIA-03/03E	3/8"	3/8"	9	23,5	22
VLZIA-04/03E	1/2"	3/8"	9	27	24
VLZIA-04/04E	1/2"	1/2"	10	28	26
VLZIA-05/04E	3/4"	1/2"	11	28	32
VLZIA-06/05E	1"	3/4"	11	29	38

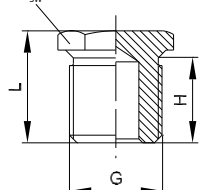
Die Verlängerung mit konischem Innen-Außengewinde ist in Messing vernickelt (VLKIA-xx/xxE) verfügbar.



Matchcode	Anschlussgröße [inch]		H [mm]	L [mm]	SW [mm]
	G	R			
VLKIA-01/01E	1/8"	1/8"	8	18	14
VLKIA-02/01E	1/4"	1/8"	8	21,5	17
VLKIA-03/01E	3/8"	1/8"	8	22,5	22
VLKIA-02/02E	1/4"	1/4"	11	24,5	17
VLKIA-03/02E	3/8"	1/4"	11	25,5	22
VLKIA-04/02E	1/2"	1/4"	11	29	24
VLKIA-03/03E	3/8"	3/8"	11,5	26	22
VLKIA-04/03E	1/2"	3/8"	11,5	29	24
VLKIA-04/04E	1/2"	1/2"	14	32	26
VLKIA-05/04E	3/4"	1/2"	14	35	32

Stopfen

Der Stopfen mit zylindrischem Außengewinde ist in Messing vernickelt (ST-xxE) verfügbar.

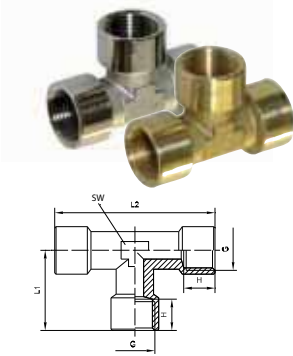


Matchcode	Anschlussgröße [inch] G	H [mm]	L [mm]	SW [mm]
ST-01E	1/8"	6	10	14
ST-02E	1/4"	8	12,5	17
ST-03E	3/8"	9	13,5	19
ST-04E	1/2"	10	15,5	24
ST-05E	3/4"	11	16,5	30
ST-06E	1"	13	19	38

Weitere Informationen zu unseren Produkten finden Sie auf unseren Datenblättern: www.systemarmaturen.de/de/produkte

T-Stücke I-I-I

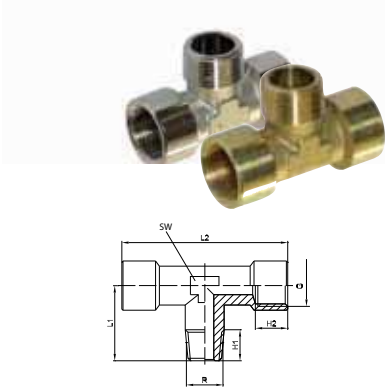
Das T-Stück mit zylindrischem Innen-Innen-Innengewinde ist in Messing vernickelt (TSZIII-xx/xx/xxE) verfügbar. Optional auch in Messing-blank (TSZIII-xx/xx/xxA):



Matchcode	Anschlussgröße [inch] G	H [mm]	L1 [mm]	L2 [mm]	SW [mm]
TSZIII-01/01/01E	1/8"	8	21	42	10
TSZIII-02/02/02E	1/4"	11	25,5	51	13
TSZIII-03/03/03E	3/8"	11,5	28	56	17
TSZIII-04/04/04E	1/2"	15	33,5	67	21
TSZIII-05/05/05E	3/4"	16,5	36,5	73	25
TSZIII-06/06/06E	1"	19	45	90	30

T-Stücke I-I-A

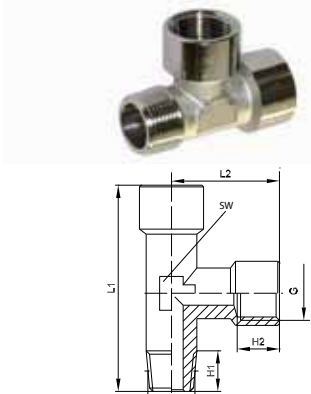
Das T-Stück mit konischem Innen-Innen-Außengewinde ist in Messing vernickelt (TSKIIA-xx/xx/xxE) verfügbar. Optional auch in Messing-blank (TSKIIA-xx/xx/xxA):



Matchcode	Anschlussgröße [inch]		H1 [mm]	H2 [mm]	L1 [mm]	L2 [mm]	SW [mm]
	R	G					
TSKIIA-01/01/01E	1/8"	1/8"	8	8	18,5	42	10
TSKIIA-02/02/02E	1/4"	1/4"	11	11	23,5	51	13
TSKIIA-03/03/03E	3/8"	3/8"	11,5	11,5	26	56	17
TSKIIA-04/04/04E	1/2"	1/2"	14	14	31	67	21
TSKIIA-05/05/05E	3/4"	3/4"	16	16,5	33	73	25
TSKIIA-06/06/06E	1"	1"	17,5	19	39	90	30

T-Stücke A-I-I

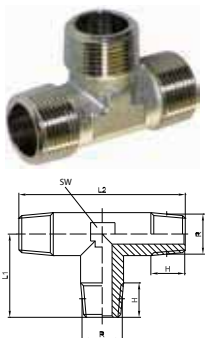
Das T-Stück mit konischem Außen-Innen-Innengewinde ist in Messing vernickelt (TSKAI-xx/xx/xxE) verfügbar.



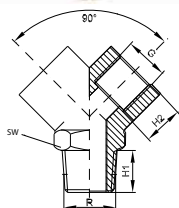
Matchcode	Anschlussgröße [inch]		H1 [mm]	H2 [mm]	L1 [mm]	L2 [mm]	SW [mm]
	R	G					
TSKAI-01/01/01E	1/8"	1/8"	8	8	39,5	21	10
TSKAI-02/02/02E	1/4"	1/4"	11	11	49	25,5	13
TSKAI-03/03/03E	3/8"	3/8"	11,5	11,5	54	28	17
TSKAI-04/04/04E	1/2"	1/2"	14	14	64,5	33	21
TSKAI-05/05/05E	3/4"	3/4"	16	16,5	69,5	36,5	25
TSKAI-06/06/06E	1"	1"	17,5	19	84	45	30

T-Stücke A-A-A

Das T-Stück mit konischem Außengewinde ist in Messing vernickelt (TSKAAA-xx/xx/xxE) verfügbar.

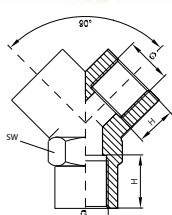


Matchcode	Anschlussgröße [inch] G	H [mm]	L1 [mm]	L2 [mm]	SW [mm]
TSKAAA-01/01/01E	1/8"	8	18,5	37	10
TSKAAA-02/02/02E	1/4"	11	23,5	47	13
TSKAAA-03/03/03E	3/8"	11,5	26	52	17
TSKAAA-04/04/04E	1/2"	14	31	62	21
TSKAAA-05/05/05E	3/4"	16	33	66,4	25
TSKAAA-06/06/06E	1"	17,5	39	78	30

**Y-Verteiler A-I-I**

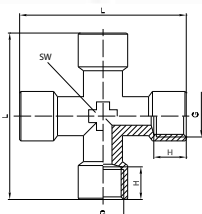
Das Y-Verteiler mit konischem Außen-Innen-Innengewinde ist in Messing vernickelt (YVKAll-xx/xx/xxE) verfügbar.

Matchcode	Anschlussgröße [inch]		H1 [mm]	H2 [mm]	SW [mm]
	R	G			
YVKAll-01/01/01E	1/8"	1/8"	8	8	13
YVKAll-02/02/02E	1/4"	1/4"	11	11	17
YVKAll-03/03/03E	3/8"	3/8"	11,5	11,5	20
YVKAll-04/04/04E	1/2"	1/2"	14	14	25

**Y-Verteiler I-I-I**

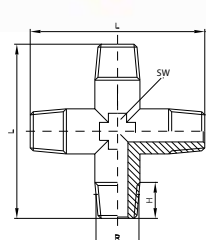
Der Y-Verteiler mit zylindrischem Innengewinde ist in Messing vernickelt (YVZIII-xx/xx/xxE) verfügbar.

Matchcode	Anschlussgröße [inch] G	H [mm]	SW [mm]
YVZIII-01/01/01E	1/8"	8	13
YVZIII-02/02/02E	1/4"	11	17
YVZIII-03/03/03E	3/8"	11,5	20
YVZIII-04/04/04E	1/2"	14	25

**Kreuzstücke I**

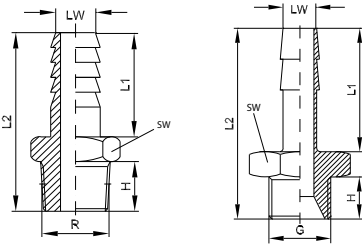
Das Kreuzstück mit parallelem Innengewinde ist in Messing vernickelt (KSZI-xxE) verfügbar.

Matchcode	Anschlussgröße [inch] G	H [mm]	L [mm]	SW [mm]
KSZI-01E	1/8"	8	42	10
KSZI-02E	1/4"	11	51	13
KSZI-03E	3/8"	11,5	56	17
KSZI-04E	1/2"	14	67	21

**Kreuzstücke A**

Das Kreuzstück mit konischem Außengewinde ist in Messing vernickelt (KSKA-xxE) verfügbar.

Matchcode	Anschlussgröße [inch] R	H [mm]	L [mm]	SW [mm]
KSKA-01E	1/8"	8	35	11
KSKA-02E	1/4"	11	47	13
KSKA-03E	3/8"	11,5	52	17
KSKA-04E	1/2"	14	58	20



Schlauchtüllen

Die Schlauchtülle mit konischem Gewinde ist in Messing vernickelt (TÜK-xx/xxE) verfügbar (Angabe des Tüllendurchmessers in 1/10mm).

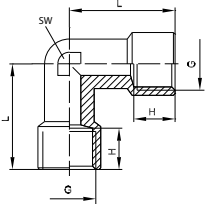
Matchcode	Anschlussgröße		H [mm]	L1 [mm]	L2 [mm]	SW [mm]
	R [inch]	LW [mm]				
TÜK-01/60E	1/8"	6	88	19	31,5	12
TÜK-02/60E	1/4"	6	11	19	35	14
TÜK-03/90E	3/8"	9	11,5	19	35,5	17
TÜK-04/90E	1/2"	9	14	19	38,5	22

Die Schlauchtülle mit zylindrischem Gewinde ist in Messing vernickelt (TÜZ-xx/xxxE) verfügbar (Angabe des Tüllendurchmessers in 1/10mm).

Matchcode	Anschlussgröße		H [mm]	L1 [mm]	L2 [mm]	SW [mm]
	G [inch]	LW [mm]				
TÜZ-01/70E	1/8"	7	6	19	29,5	12
TÜZ-02/70E	1/4"	7	8	19	32	14
TÜZ-01/80E	1/8"	8	6	19	29,5	12
TÜZ-03/120E	3/8"	12	9	20	34	19
TÜZ-04/120E	1/2"	12	10	20	35,5	22
TÜZ-02/90E	1/4"	9	8	19	33	14
TÜZ-01/90E	1/8"	9	6	19	29,5	12
TÜZ-03/90E	3/8"	9	9	19	33	19
TÜZ-02/120E	1/4"	12	8	20	33	14

Winkelstücke I-I

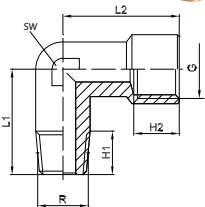
Das Winkelstück I-I ist in Messing vernickelt (WIKI-xx/xxE) verfügbar. Optional auch in Messing-blank (WIKI-xx/xxA)



Matchcode	Anschlussgröße [inch] G	H [mm]	L [mm]	SW [mm]
WIKI-01/01E	1/8"	8	21	10
WIKI-02/02E	1/4"	11	25,5	13
WIKI-03/03E	3/8"	11,5	28	17
WIKI-04/04E	1/2"	14	33,5	21
WIKI-05/05E	3/4"	16,5	36,5	25
WIKI-06/06E	1"	19	45	30

Winkelstücke I-A

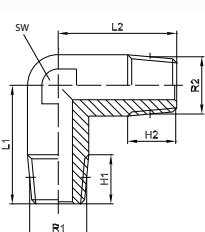
Das Winkelstück mit konischem Innen-Außengewinde ist in Messing vernickelt (WIKIA-xx/xxE) verfügbar. Optional auch in Messing-blank (WIKIA-xx/xxA):



Matchcode	Anschlussgröße [inch]		H1 [mm]	H2 [mm]	L1 [mm]	L2 [mm]	SW [mm]
	R	G					
WIKIA-02/01E	1/4"	1/8"	11	8	21,5	21	10
WIKIA-01/01E	1/8"	1/8"	8	8	18,5	21	10
WIKIA-02/02E	1/4"	1/4"	11	11	23,5	25,5	13
WIKIA-03/03E	3/8"	3/8"	11,5	11,5	26	28	17
WIKIA-04/04E	1/2"	1/2"	14	14	31	33,5	21
WIKIA-05/05E	3/4"	3/4"	16	16,5	33	36,5	25
WIKIA-06/06E	1"	1"	17	19	39	45	30

Winkelstück A-A

Das Winkelstück mit konischem Außengewinde ist in Messing vernickelt (WIKAA-xx/xxE) verfügbar.



Matchcode	Anschlussgröße [inch]		H1 [mm]	H2 [mm]	L1 [mm]	L2 [mm]	SW [mm]
	R1	R2					
WIKAA-01/01E	1/8"	1/8"	8	8	18,5	18,5	10
WIKAA-02/01E	1/4"	1/8"	11	8	21,5	19	10
WIKAA-02/02E	1/4"	1/4"	11	11	23,5	23,5	13
WIKAA-03/03E	3/8"	3/8"	11,5	11,5	26	26	17
WIKAA-04/04E	1/2"	1/2"	14	14	31	31	21
WIKAA-05/05E	3/4"	3/4"	16	16	33	33	25
WIKAA-06/06E	1"	1"	17	17	39	39	30